

TRAVAILLER AVEC

NOS ATELIERS DE SENSIBILISATION SUR LES HANDICAPS INVISIBLES



QUE L'ON SOIT COLLÈGUE, MANAGER, RH, CORRESPONDANT HANDICAP, REPRÉSENTANT DU PERSONNEL... on a tous besoin de repères pour être plus à l'aise dans nos relations avec les salariés concernés par un handicap non visible.

Ouverts à tous les salariés, nos ateliers « *travailler avec...* » permettent de comprendre et d'aborder sans tabous :

- ➔ L'impact des handicaps non visibles sur la vie au travail (pour la personne, pour ses collègues, ...)
- ➔ Les questions que chacun peut se poser :
Comment me comporter ?
En parler ou pas ?
- ➔ Les moyens de compensation et d'accompagnement
- ➔ Les bonnes pratiques et comportements adaptés

Construits pour être ludiques et interactifs, animés pas des intervenants experts, ces ateliers peuvent être déployés en libre accès ou sur inscription.

Les participants, à l'issue de chaque atelier, se voient remettre une fiche pratique récapitulative.

👍 **T'hompouss Consultants** crée pour vous un évènement sur mesure et vous propose un déploiement clef en main, de la campagne de communication pour annoncer l'évènement au bilan des ateliers.



- PROGRAMME -

- ➔ À la découverte de la surcharge cognitive
- ➔ Les différents troubles des DYS:
Dyslexie, Dyspraxie, Dyscalculie
- ➔ Les aides techniques
- ➔ L'accompagnement et les modes de compensations mobilisables

ANIMATION

Jeu quiz
↓
Mise en situation de surcharge cognitive
↓
Expérimentation d'un trouble DYS

30-45"

Atelier
TRAVAILLER AVEC

UN Trouble Dys

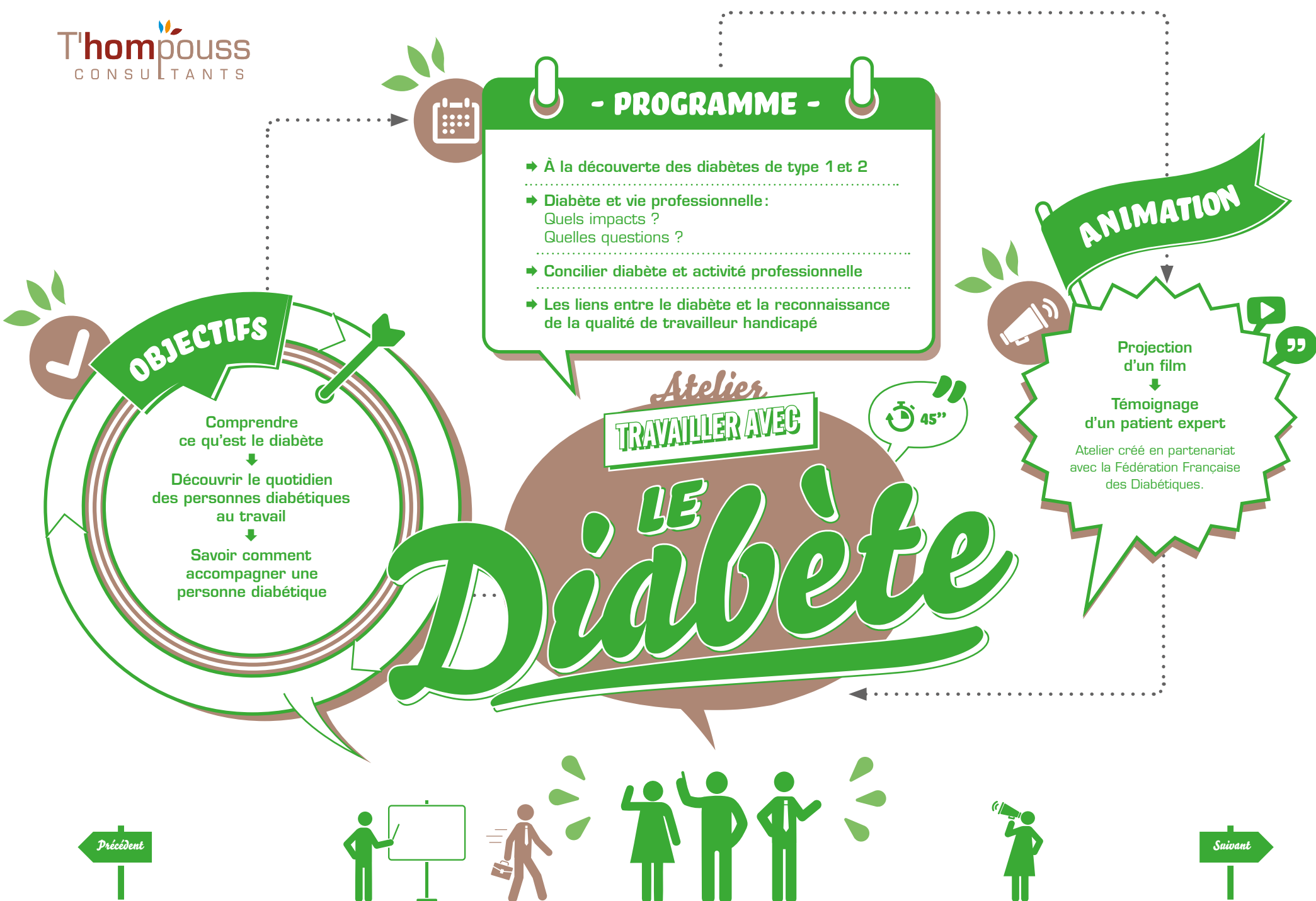
OBJECTIFS

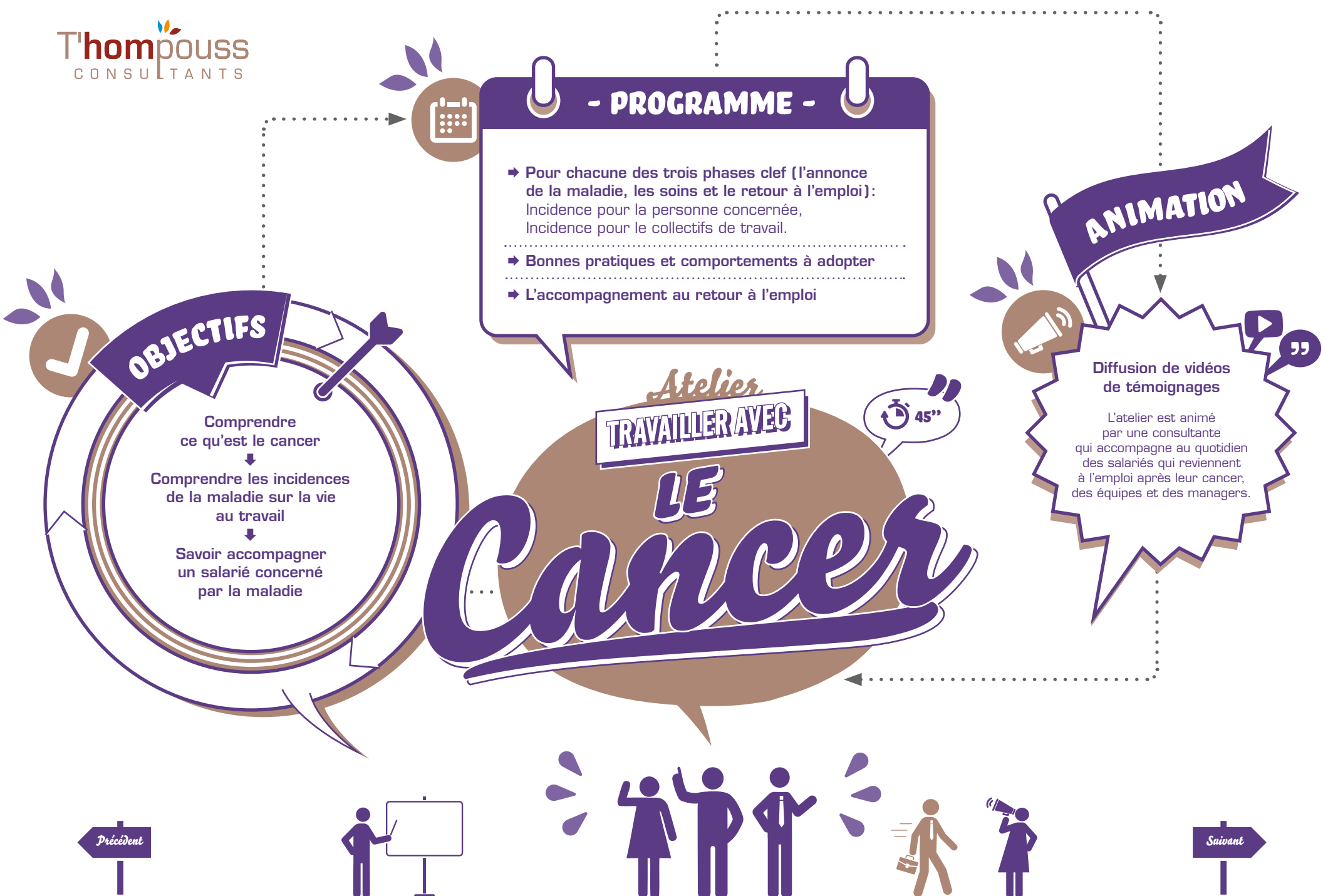
- Comprendre les troubles cognitifs
- ↓
- Savoir comment accompagner une personne porteuse d'un trouble DYS
- ↓
- Savoir comment se comporter avec une personne porteuse d'un trouble DYS

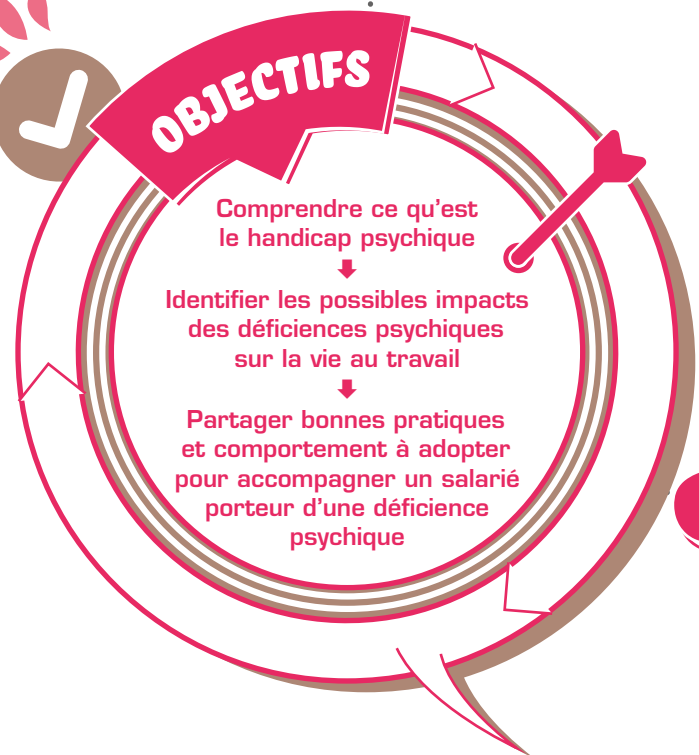
Précédent



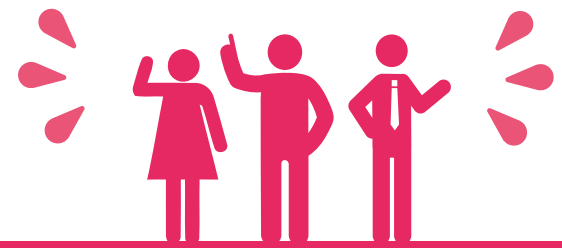
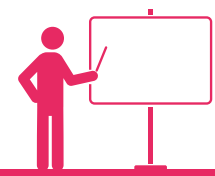
Suivant







Atelier
TRAVAILLER AVEC
UN
Handicap psychique





- PROGRAMME -

- ➔ **Les attitudes possibles d'un « Aspie » au travail :**
Présentation par des exemples concrets, interviews et mini jeux,...
- ➔ **Les attitudes aidantes :**
Découverte des comportements à éviter et à adopter pour favoriser l'intégration optimale dans le collectif de travail avec des exemples de réussites.

ANIMATION

Diffusion d'une vidéo de témoignages

Cet atelier sera animé par un consultant T'Hompouss et une consultante experte de ce sujet*.

*Coach spécialisée dans l'accompagnement à l'intégration de personnes souffrant du syndrome d'Asperger, collaborant au projet Opportunité Asperger de l'association Compagnie des TED.



Atelier TRAVAILLER AVEC

LE SYNDROME D'ASPERGER

OBJECTIFS

Comprendre et enrichir ses connaissances sur les handicaps invisibles avec l'exemple du syndrome d'Asperger.

S'initier aux bons comportements à adopter dans les relations professionnelles avec des « Aspies »

REMARQUE

De nombreux Asperger occupent des postes de cadres dirigeants ou cadres supérieurs.

Savoir les identifier permet de mieux comprendre leurs difficultés relationnelles qui peuvent sembler incompréhensibles au regard de leurs compétences techniques et leur fonction.

Précédent